

> SCIENCES DE LA VIE ET DE LA TERRE

Mettre en œuvre son enseignement dans la classe

Thème 3 : le corps humain et la santé

Activité cérébrale et hygiène de vie

Boire ou conduire, il faut choisir

Exemple d'évaluation

Exemple d'évaluation proposant des pistes permettant un suivi différencié des compétences des élèves en lien avec les quatre niveaux de maîtrise des composantes du socle commun.

Dans une situation d'évaluation inférant un haut degré de maîtrise donc permettant d'approcher au mieux une réelle compétence de l'élève, cet exemple propose des pistes permettant un suivi différencié des élèves en lien avec les niveaux de maîtrise des éléments du socle commun (bilan des acquis de fin de cycle).

Une évaluation différenciée

Une Évaluation différenciée qui prend en compte l'hétérogénéité des élèves dans la maîtrise de compétences pour renforcer l'estime de soi, accompagner et conseiller au mieux en mettant des aides à disposition si besoin. Cela permet au professeur de collecter des informations correspondant à des niveaux de maîtrise différents, en dépassant l'occultation que des questions de bas niveau taxonomique imposent pour estimer un haut degré de maîtrise et inversement. Cela permet surtout un retour positif et pertinent pour un maximum d'élèves qu'ils soient d'un niveau de compétence fragile, satisfaisant ou plus élevé.

La façon dont cette « aide » (le terme en lui-même est connoté : on pourrait préférer le terme de « conseil » ou « coup de pouce » au besoin) est présentée par le professeur aux élèves est particulièrement importante afin qu'elle ne soit pas contreproductive par rapport à l'estime de soi (renforcement d'un sentiment d'appartenance au groupe des élèves en difficulté).

Donner du sens à l'évaluation

En mettant en relation certains exercices voire l'ensemble d'un devoir avec des situations concrètes pouvant concerner l'élève.

Sortir de la seule note sur 20

En explicitant le niveau atteint de maîtrise voire le degré d'expertise afin d'informer précisément l'élève sur ses réussites et ses erreurs, pour l'impliquer dans ses apprentissages et idéalement lui proposer une remédiation/un approfondissement motivé (dans le cadre d'un accompagnement personnalisé par exemple).

Passer de la mesure au jugement

En privilégiant un outil de type échelle descriptive ou « curseur », en s'éloignant d'un simple bilan arithmétique, afin de dégager un jugement d'ensemble associé au degré de maîtrise des ressources mobilisées et expliciter pour l'élève les critères d'évaluation et leur hiérarchisation.

Permettre une Interactivité

En favorisant la communication entre l'élève évalué et le professeur évaluateur, en donnant au premier la possibilité d'exprimer son incertitude, son point de vue,...sous forme de commentaires écrits ou plus classiquement d'une auto-évaluation accessible.

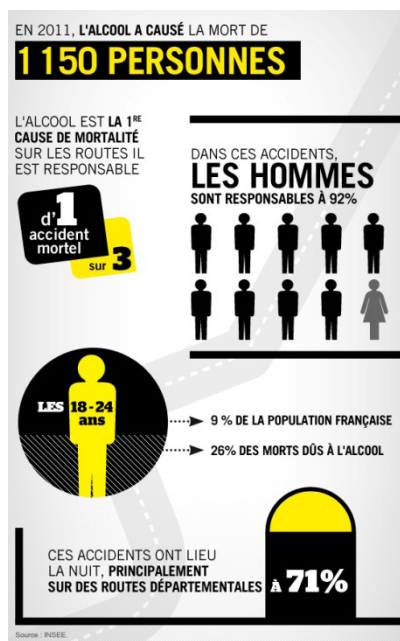
Il s'agit cependant de limiter le « surcodage » du travail de l'élève. Il serait préférable de limiter ainsi les éléments de compétence explicités à un petit nombre.

L'important c'est que l'évaluation permette de prendre des décisions sur les étapes futures des apprentissages. C'est pourquoi la case «mes commentaires» complétée par l'élève est importante si elle permet au professeur de donner ses décisions.

Exemple d'évaluation Sciences de la vie et de la Terre

NIVEAU DE COMPÉTENCE	4.	3.	2.	1.
VARIANTE : DEGRÉ DE MAÎTRISE	TRÈS BONNE MAÎTRISE	MAÎTRISE SATISFAI- SANTE	MAÎTRISE FRAGILE	MAÎTRISE INSUFFI- SANTE
Domaine 1 - Les langages pour penser et communiquer.				
S'exprimer en utilisant la langue française à l'écrit				
Comprendre et s'exprimer en utilisant les langages scientifiques				
Domaine 4 - Les systèmes naturels				
Savoir utiliser des connaissances				
Pratiquer une démarche scientifique				
Aides demandées [conseils demandés]:	Mes commentaires (possibilité d'en indiquer directement sur la copie, en vert) :			
Remarque et Conseils du professeur				

Boire ou conduire, il faut choisir.



C'est l'anniversaire de ton amie Clélia. Martin, son grand frère vous invite à déjeuner dans un restaurant pour fêter cela. Martin consomme une bière en apéritif et trois verres de vin. Il est un peu euphorique. Lorsque vous quittez le restaurant, il propose de vous ramener à la maison en voiture. Vous refusez au prétexte qu'il a trop bu mais Martin insiste, en rétorquant qu'avec ces quelques verres il n'y a aucun risque !

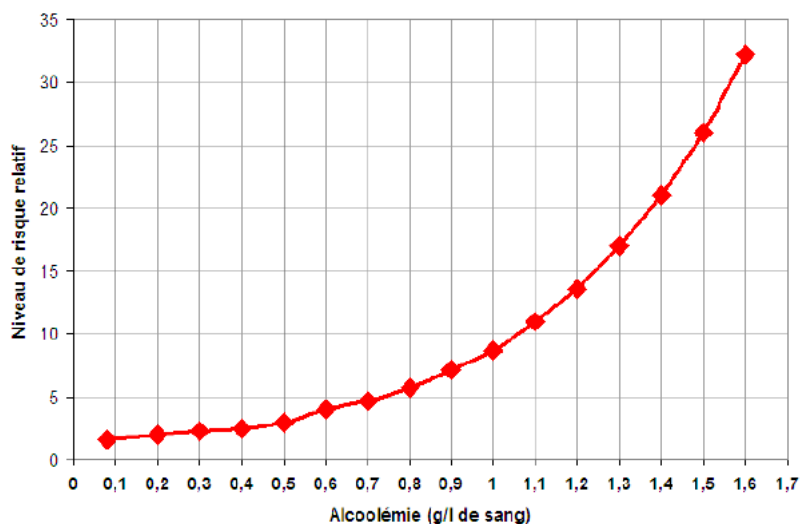
Expliquez à Martin comment l'alcool qu'il a consommé peut causer un accident sur la route.

[Source.](#)

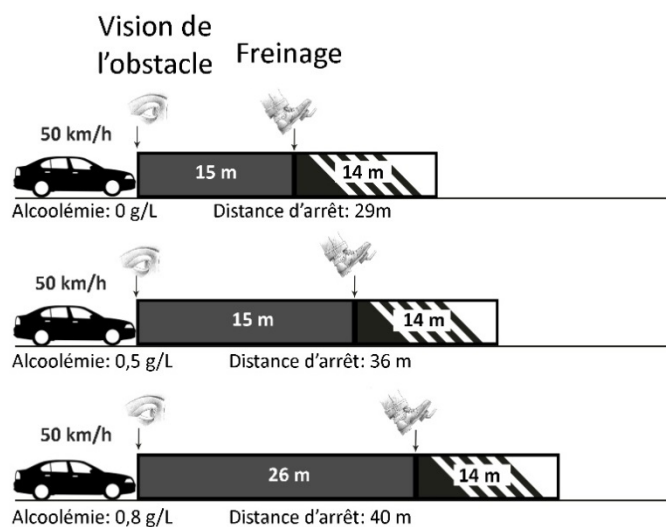
Pour illustrer vos propos, utilisez vos connaissances et les documents à disposition dont l'un pourra servir de schéma-bilan une fois annoté par vous.

Document 1 – Effets de la quantité d'alcool dans le sang (alcoolémie) sur le risque d'avoir un accident

[Rapport d'information](#) présenté le 19 octobre 2011 à l'Assemblée Nationale, Mission d'information relative à l'analyse des causes des accidents de la circulation et à la prévention routière, présidée par Armand JUNG, Député.



Document 2 – Effets de la quantité d'alcool dans le sang (alcoolémie) sur la distance d'arrêt



Document 3 – Dispositions du code de la route concernant l'alcoolémie au volant

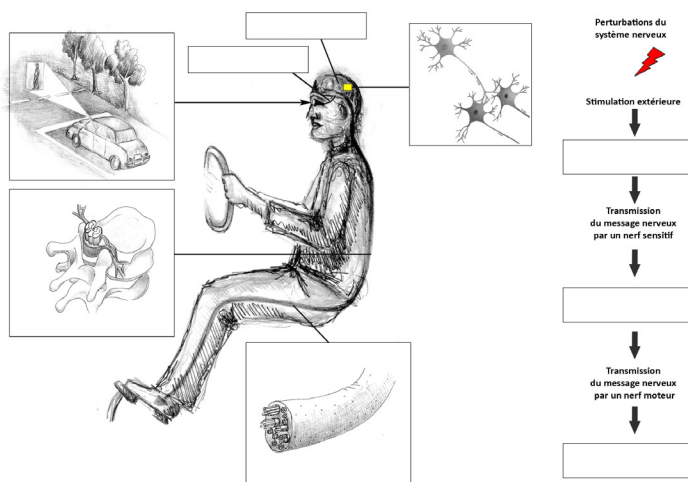


La prise d'alcool est dangereuse pour la santé et a des effets négatifs sur le comportement au volant. Il est recommandé de ne pas boire plus d'un verre avant de conduire car au-delà le risque d'accident s'accroît. La limite autorisée du taux d'alcool dans le sang est de 0,5g par litre de sang.

L'année 2015 est marquée par la modification du permis de conduire pour sensibiliser les jeunes conducteurs. Ainsi, le permis probatoire (pendant 2 ou 3 ans après avoir passé son permis) se voit abaisser son taux d'alcoolémie légal à 0,2g/l de sang à partir du 1er juillet 2015.

Sources.

[Télécharger l'image en taille réelle.](#)



Retrouvez Éduscol sur



Aides éventuelles à disposition (aide à la rédaction d'une démarche)

Conseils du professeur, à disposition

Plusieurs modalités peuvent être envisagées.

L'aide/conseil de type 1 peut être fourni(e) dans son entier (les 4 points) ou à la demande point par point. Cette deuxième éventualité (pouvant être mise en œuvre dans un 2ème temps lorsque élèves et professeurs sont familiarisés avec cette pratique) permet une évaluation plus fine : les élèves qui ont du mal à démarrer puis qui se débrouillent, ceux qui peinent au bout d'un moment, ceux qui doivent être soutenu tout au long, ceux qui ont besoin d'une aide ponctuelle.

L'aide de type 2 s'adresse à des élèves ayant un niveau de maîtrise plus élevé : elle peut par exemple permettre à certains d'évaluer à posteriori leur démarche (avec possibilité de la modifier ou non) ou celle d'un autre élève (même possibilité).

Aide/conseil 1 :

1. À partir du document 1, indiquez à Martin comment évolue le risque d'accident suivant l'alcoolémie (veillez à citer les valeurs utiles).
2. À partir du document 2, comparez les effets de l'alcoolémie sur la distance d'arrêt du véhicule. Utilisez cette comparaison pour expliquer votre constat précédent (= votre réponse à la question 1).
3. À partir de vos connaissances, précisez les étapes entre le moment où le conducteur voit un piéton qui traverse et le moment où son pied appui sur la pédale de freinage. (en complétant le schéma fourni de la façon la plus complète possible).
4. En bilan, expliquez à Martin les limites d'alcoolémie imposées aux conducteurs par le code de la route en France (document 3) et pourquoi vous ne monterez pas avec lui dans la voiture.

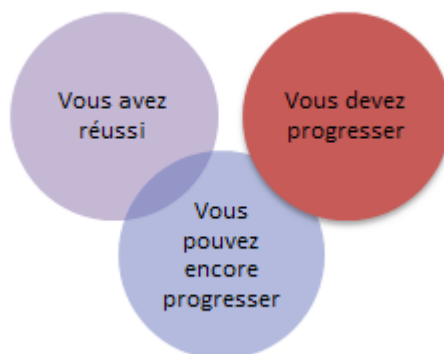
Aide/conseil 2 :

	AUTOÉVALUATION +/-
Écriture lisible, respect des règles de grammaire et d'orthographe	
Rédaction : phrases cohérentes, texte avec paragraphes	
Démarche explicative cohérente comprenant :	
Description du graphique concernant les effets de l'alcool sur le risque d'avoir un accident	
Comparaison des distances d'arrêt en fonction de l'alcoolémie	
Description des étapes entre le moment où le conducteur voit un piéton qui traverse et le moment où son pied appui sur la pédale de freinage (schéma complété)	
Justification des limites d'alcoolémie imposées par le code de la route en France	
Justification du choix de ne pas rentrer dans la voiture de Martin	

Évaluation proposée

La note maximale pouvant être obtenue avec l'aide est de 16/20 mais d'autres modalités peuvent être envisagées.

CURSEUR D'ÉVALUATION						
Démarche cohérente en lien avec le sujet <ul style="list-style-type: none"> • Problématique respectée • Informations pertinentes extraites des documents • Mise en relation avec la situation <input type="checkbox"/> Créativité, ... 		Démarche maladroite/réponse partielle <ul style="list-style-type: none"> <input type="checkbox"/> Problématique non prise en compte <input type="checkbox"/> Et/ou Mise en relation maladroite <input type="checkbox"/> Et/ou Informations extraites insuffisantes 		Aucune démarche ou démarche incohérente		
Sans aide Éléments scientifiques suffisants et effort de mise en relation et Ensemble correctement rédigé	<input type="checkbox"/> Idem mais avec aide <input type="checkbox"/> Ou Sans aide mais Éléments scientifiques partiels <input type="checkbox"/> Et/ou Ensemble mal rédigé	Avec ou sans aide Éléments scientifiques suffisants et Ensemble correctement rédigé	Avec ou sans aide <ul style="list-style-type: none"> <input type="checkbox"/> Éléments scientifiques partiels <input type="checkbox"/> Et/ou Ensemble mal rédigé 	Avec ou sans aide Très peu d'éléments		
20	18	15	14	5	4	1



Retrouvez Éduscol sur

