

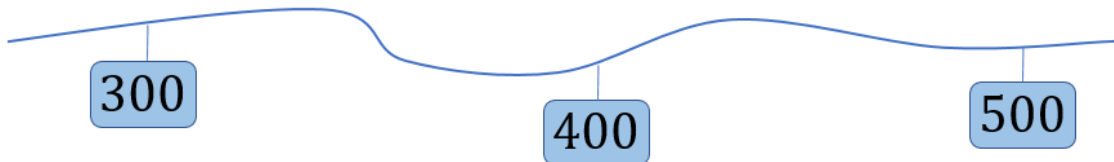
Mathématiques CE1 – Séance du mercredi 10 juin 2020

Les exercices proposés sont dans la continuité des activités réalisées lors de l'émission du 10 juin. Seules les données numériques changent.

NUMÉRATION – RANGER ET ENCADRER LES NOMBRES DE 1 A 1000 (2)

Exercice 1

- a) Range les nombres suivants sur la corde : 346 ; 427 ; 384 ; 471 ; 452 ; 308.



- b) Encadre ces nombres entre deux centaines consécutives, comme dans l'exemple.

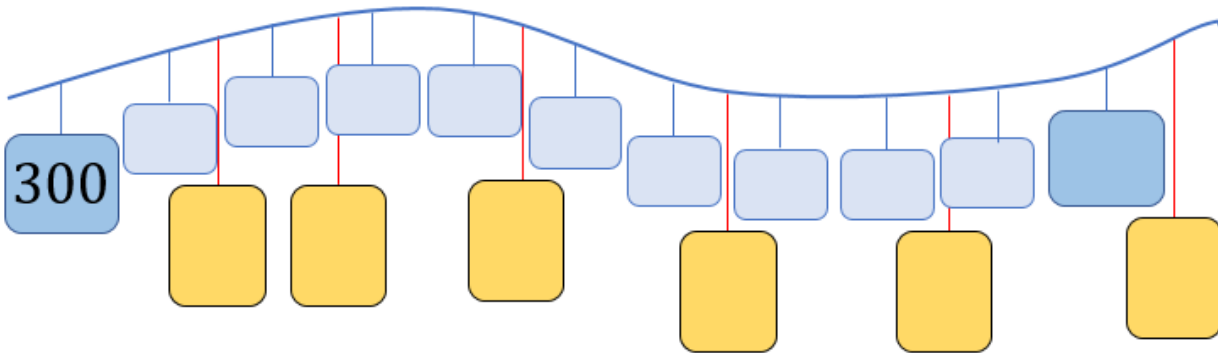
$$300 < 346 < 400 \qquad \dots < 384 < \dots \qquad \dots < 452 < \dots$$

$$\dots < 427 < \dots \qquad \dots < 471 < \dots \qquad \dots < 308 < \dots$$

- c) Range ces nombres dans l'ordre croissant.

.....

Exercice 2



- a) Complète les étiquettes bleues en comptant de 10 en 10.

- b) Écris les nombres suivants sur les étiquettes jaunes .
345 ; 364 ; 402 ; 327 ; 385 ; 316

- c) Encadre ces nombres entre deux dizaines consécutives, comme dans l'exemple.

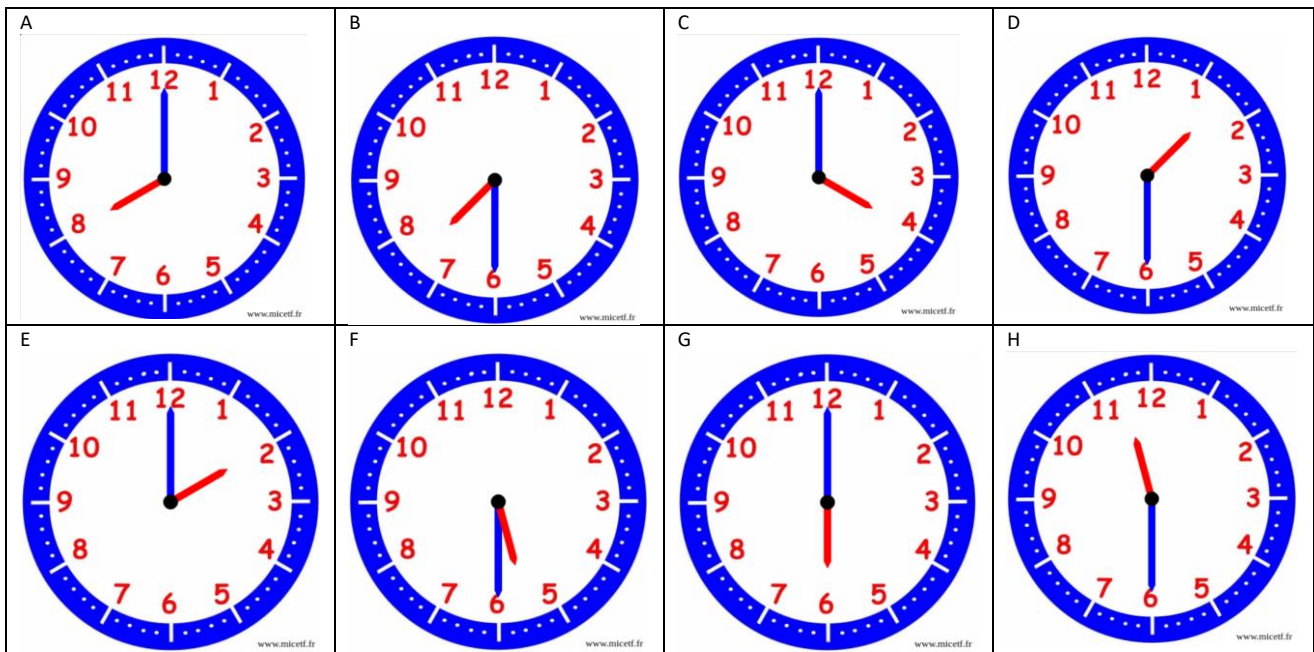
$$310 < 316 < 320 \qquad \dots < 327 < \dots \qquad \dots < 402 < \dots$$

$$\dots < 345 < \dots \qquad \dots < 385 < \dots \qquad \dots < 364 < \dots$$

- d) Range ces nombres dans l'ordre croissant.

.....

Exercice : quelle heure est-il ?



PROBLÈMES AUTOUR DE L'HEURE

Problème n° 1 - Lire un tableau

Programme Lumni pour l'école élémentaire

Date	Horaire	Diffusion	Niveaux	Matière
mercredi 10 juin	9h	France 4	CP	Maths
				Français
	10h		CE1	Maths
	10h30		CE2	Français
	11h		CM1	Français
	11h30		CM2	Maths
	12h			

Réponds aux questions en recherchant les informations dans le tableau.

1. Quelle est la date ?
2. Quelle matière est prévue pour les CE1 ?
3. Quels niveaux de classe ont un cours de français ?
4. À quelle heure commence le cours de CE1 ?
5. À quelle heure commence le programme de la journée ?
6. À quelle heure se terminent les cours de l'école élémentaire sur France 4 ?
7. Combien de temps dure en tout le programme de la journée ?

Problème n° 2 – Calculer des durées

Antoine est très sportif. Il s'entraîne tous les jours.

Il organise sa journée d'entraînement ainsi :

il fait du vélo le matin de 8 heures à 10 heures,

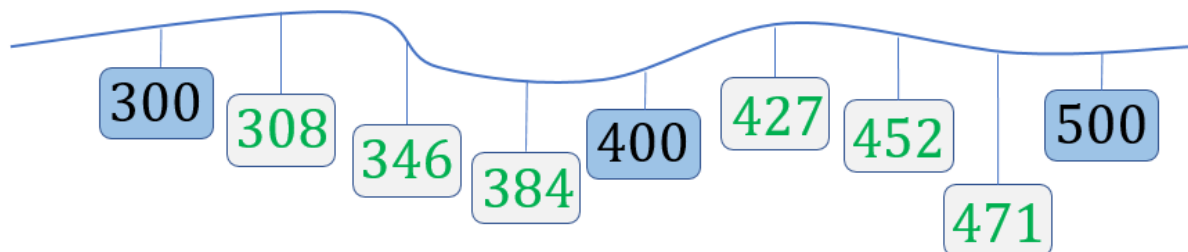
puis il nage l'après-midi de 2 heures et demie à 4 heures,

et il court le soir de 9 heures à 10 heures.

Quelle est la durée de son entraînement pendant une journée ?

Exercice 1

a)



b)

$300 < 346 < 400$

$300 < 384 < 400$

$400 < 452 < 500$

$400 < 427 < 500$

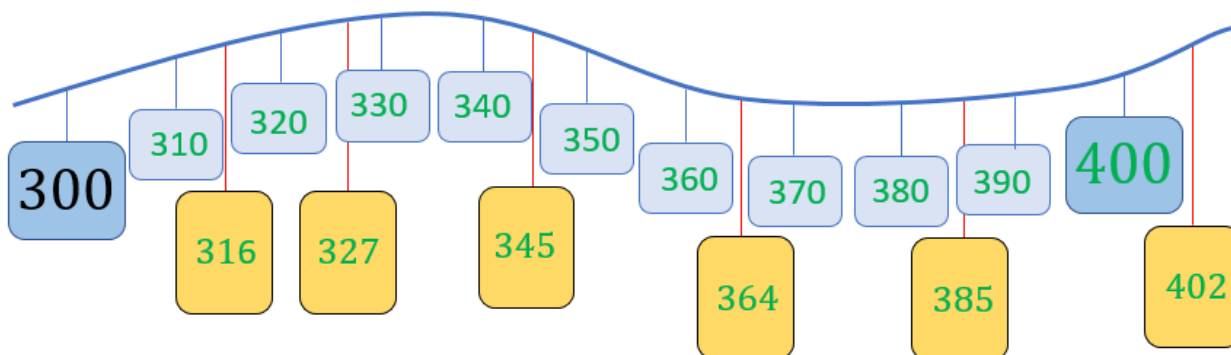
$400 < 471 < 500$

$300 < 308 < 400$

c) $308 < 346 < 384 < 427 < 452 < 471$

Exercice 2

a) et b)



c)

$310 < 316 < 320$

$320 < 327 < 330$

$400 < 402 < 410$

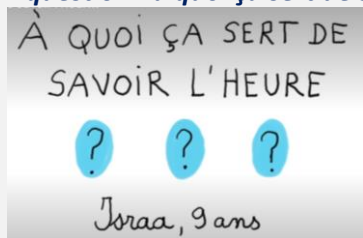
$340 < 345 < 350$

$380 < 385 < 390$

$360 < 364 < 370$

d) $316 < 327 < 345 < 364 < 385 < 402$

1 jour, 1 question : à quoi ça sert de savoir l'heure ?



<https://www.lumni.fr/video/a-quoi-ca-sert-de-savoir-l-heure>

Une horloge est constituée d'un cadran, d'aiguilles et d'un mécanisme qui les fait tourner.

Au début de l'horlogerie, les horloges n'avaient qu'une aiguille pour indiquer les heures car il n'était pas possible techniquement d'avoir plus de précision.

Sur l'horloge ci-contre on voit que l'aiguille des heures désigne une position entre le 1 et le 2. On peut alors se dire qu'il est entre 1 heure et 2 heures mais c'est très imprécis.



Puis il a été possible d'être de plus en plus précis : on a alors décidé de découper de manière régulière une heure en 60 minutes ; la deuxième aiguille est alors arrivée sur les horloges.



Dans un jour, il y a 24 heures.

Il y a 12 heures qui découpent la première partie de la journée et 12 heures pour l'après-midi.

Pour lire l'heure, on regarde les aiguilles (la petite et la grande), et leur position par rapport aux nombres figurant sur le cadran.

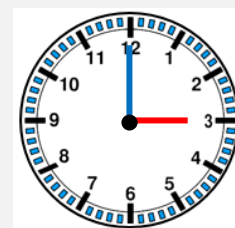
Ces nombres de 1 à 12 correspondent aux heures.

Quand on veut connaître l'heure, on commence par regarder la petite aiguille.

L'heure exacte

La petite aiguille sur l'heure exacte 3 et la grande aiguille est sur le 12.

On dit qu'il est 3 heures.



L'heure et demie

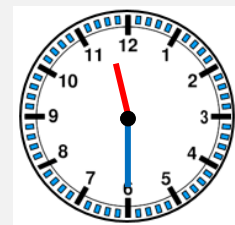
La petite aiguille entre deux nombres 11 et 12 et la grande aiguille est sur 6.

On dit qu'il est 11 heures et demie ou 11 heures 30 minutes.

Pourquoi ?

On se rappelle qu'une heure dure 60 minutes.

Une demi-heure, qui correspond à la moitié d'une heure, dure donc 30 minutes. Ce qui donne deux façons de lire et d'écrire les heures et demie.



Il y a des abréviations internationales pour les unités de temps : h pour heure, min pour minute.









Pour écrire 3 heures, on peut écrire 3 h.

Pour écrire 11 heures et demie ou 11 heures 30 minutes, on peut écrire 11 h 30 min.

➤ Pour en savoir plus, tu peux aller faire une visite au Conservatoire National des Arts et Métiers, à Paris, ou consulter le site du musée.

« Le Musée des arts et métiers vous propose de vous faire découvrir l'évolution des instruments de mesure du temps, du simple sablier à l'horloge la plus perfectionnée. » <https://www.arts-et-metiers.net/musee/mesure-du-temps-7-12-ans>

Exercice : quelle heure est-il ?

<p>A</p>  <p>8 heures 8 h</p>	<p>B</p>  <p>7 heures et demie 7 h 30 min</p>	<p>C</p>  <p>4 heures 4 h</p>	<p>D</p>  <p>1 heure et demie 1 h 30 min</p>
<p>E</p>  <p>2 heures 2 h</p>	<p>F</p>  <p>5 heures et demie 5 h 30 min</p>	<p>G</p>  <p>6 heures 6 h</p>	<p>H</p>  <p>11 heures et demie 11 h 30 min</p>

ÉLÉMENTS DE CORRECTION POUR LES PROBLÈMES

Problème n° 1 : lire un tableau

1. La date est mercredi 10 juin.
2. Les CE1 ont des mathématiques.
3. Les CP, les CE2 et les CM1 ont un cours de français.
4. Le cours des CE1 commence à 10 heures.
5. Le programme de la journée commence à 9 heures.
6. Les cours du primaire sur France 4 se terminent à 12 heures.
7. Le programme de la journée dure 3 heures.

Problème n° 2

Antoine est très sportif. Il s'entraîne tous les jours.

Il organise sa journée d'entraînement ainsi :

Il fait du vélo le matin de 8 heures à 10 heures,
puis nage l'après-midi de 2 heures et demie à 4 heures,
et court le soir de 9 heures à 10 heures.

Quelle est la durée de son entraînement pendant une journée ?

→ On calcule d'abord la durée pour chaque entraînement :

- de 8 heures à 10 heures : 2 heures
- de 2 heures et demie à 4 heures : 1 heure et demie
- de 9 heures à 10 heures : 1 heure

→ Puis on ajoute les trois durées :

2 heures + 1 heure et demie + 1 heure = 4 heures et demie ou $2\text{ h} + 1\text{ h }30\text{ min} + 1\text{ h} = 4\text{ h }30\text{ min}$

Antoine s'entraîne 4 heures et demie par jour.

COMPLÉMENTS

Référence iconographique pour les horloges : <https://micetf.fr/LectureHeure/generateur/>

Pour construire toi-même une horloge, imprime ou recopie par transparence l'horloge ci-dessous ; colle-la sur un papier cartonné (intérieur d'une boîte en carton par exemple) ; découpe les aiguilles et fais-les tenir à l'aide d'une attache-parisienne, ou aide-toi d'un cure-dent pour les faire tourner autour du cadran.

Attention, contrairement à une vraie horloge, tes aiguilles ne sont pas liées entre elles ! Attention donc au placement de la petite aiguille quand les minutes avancent !

