

# LE TIMBRE-POSTE

PHIL@POSTE

COMMUNICATION

06/2015  
CLASSIFIÉ C2 -RESTREINT



LA POSTE

# LE TIMBRE, REFLET D'UN ETAT

# UN PEU D'HISTOIRE



**Le timbre est né en Grande- Bretagne en 1840.**

On attribue sa création à Sir Rowland Hill.

Plusieurs pays suivirent cet exemple au fil des années : le Brésil (1843), la Suisse (1844), les Etats-Unis (1846), la Belgique (1847) et la Russie (1848).

Le timbre est le descendant de la symbolique du sceau et de la souveraineté. A ce titre, il a des fonctions identitaires comme les blasons, les poinçons ou les marques. C'est une des représentations officielles du pays qui l'émet.

**Le premier timbre-poste français a été émis en 1849.**

La République est alors représentée par Cérès, déesse romaine des moissons qui incarne une vision nourricière d'une France encore essentiellement rurale.



# LA MARIANNE

**Le visuel correspondant au timbre-poste d'usage courant**, revêt une signification particulièrement importante, car il est **l'un des symboles forts de la République**, apposé sur des millions de lettres en France et à l'étranger.

**Aujourd'hui, c'est la Marianne qui représente le timbre d'usage courant et traduit les évolutions de la société.** Par exemple, les préoccupations en matière d'environnement avec la Lettre verte plus écologique, et la Lettre en ligne symbolisant la révolution numérique.



« Marianne et la jeunesse »  
timbres d'usage courant  
gamme de courrier rapide

# Les visages de la France depuis 1849



1849  
Liberté



1876  
Paix et commerce



1902  
Droits de l'Homme



1903  
Semeuse



1932  
Paix



1939  
Mercure



1939  
Iris



1940  
Cérés



1944  
Arc de Triomphe  
(Washington)



1944  
Coq  
(Alger)



1944  
Marianne  
(Alger)



1945  
Cérés  
Mazelin



1945  
Marianne  
Gandon



1945  
Marianne  
Dulac



1955  
Marianne  
Muller



1957  
Moissonneuse



1959  
Marianne à la Nef



1960  
Marianne  
Decaris



1961  
Marianne  
Cocteau



1962  
Coq  
Decaris



1967  
Marianne  
Cheffer



1971  
Marianne  
Béquet



1977  
Marianne (Sabine)  
Gandon



1982  
Marianne (Liberté)  
Gandon



1989  
Marianne du Bicentenaire  
Briat



1997  
Marianne du 14 juillet  
Luquet



2005  
Marianne des Français  
Lamouche



2008  
Marianne et l'Europe  
Beaujard



2013  
Marianne et la jeunesse  
Ciappa et Kawena

# LA PHILATÉLIE EN CHIFFRES

- En France, le timbre-poste est le 1er loisir de collection et on compte 2 millions de collectionneurs de timbres.
- **Un nouveau timbre est émis chaque semaine, soit près de 60 nouveautés générées chaque année.**
- **3,2 milliards de timbres, toutes valeurs confondues, sont vendus chaque année** : soit 2,6 milliards de Marianne et 600 millions de « beaux timbres ».
- Environ 300 millions de Prêt-à-Poster sont utilisés chaque année dont 70 % par les entreprises et 30 % par les particuliers.

# LE CHOIX DES TIMBRES-POSTE

Chaque année, La Poste reçoit plus de 1 200 demandes de timbres-poste formulées par des élus locaux, des parlementaires, des institutions privées ou publiques, des philatélistes ou des particuliers. Seule une cinquantaine d'entre elles sont satisfaites. La sélection s'opère par une **Commission des programmes philatéliques**, qui se réunit deux fois par an.

*Elle se compose de représentants de la Poste, du Ministère de la Culture, de la Philatélie –collectionneurs et négoce-, de la presse spécialisée, des artistes créateurs de timbres, de clients, qui choisissent les sujets de ses prochains timbres parmi les demandes qui sont adressées au Secrétariat d'Etat Délégué à l'Industrie.*

Le choix définitif est confirmé par un **arrêté ministériel** qui regroupe les émissions en programmes annuels, au cours de l'année qui précède leur mise en œuvre.

# DES TIMBRES POUR TOUS LES USAGES



La Charte de la Philatélie, signée en 2009 par La Poste et ses partenaires, propose quatre familles de timbres :

## LE TIMBRE D'USAGE COURANT, LA MARIANNE

Traditionnellement représenté par la Marianne, le timbre d'usage courant est un timbre très apprécié des collectionneurs.

Il est choisi par le président de la République à chaque nouveau mandat.

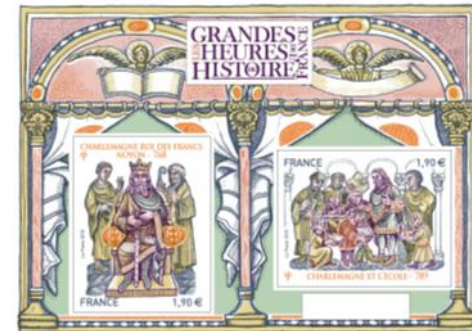
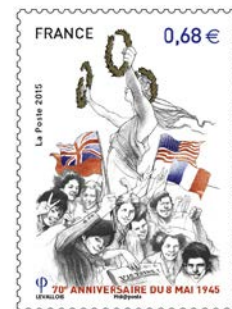
Sa sortie est toujours un événement.



# LE TIMBRE COMMÉMORATIF

**Hommage de la nation** aux personnalités françaises ou étrangères ayant un lien ténu avec la France, **souvenir des grands événements**, célébration du patrimoine naturel, architectural, culturel... **le timbre commémoratif constitue l'essence même de la philatélie.**

Il est le plus souvent gommé, dentelé et, dans tous les cas, il affiche une valeur faciale. Souvent imprimé en taille-douce, d'autres techniques de création et d'impression sont utilisées, afin d'explorer de nouvelles pistes esthétiques et d'intégrer certaines innovations technologiques.



# LE TIMBRE D'ÉCRITURE

**La Poste doit faciliter les échanges et l'écrit. Pour cela elle met en vente auprès du grand public des beaux timbres, dits d'écriture.**

Ces timbres, le plus souvent proposé sous forme de carnets de timbres autocollants avec indication d'usage en lieu et place de la valeur faciale, ont un tirage important.

Les lignes créatives et les thématiques peuvent être originales...



# LE TIMBRE PERSONNALISÉ

**MonTimbraMoi** pour les particuliers et **ID timbre** pour les entreprises, permettent à chacun de créer son propre timbre, avec une véritable valeur d'affranchissement.

Le timbre personnalisé n'appartient qu'à celui qui le commande : c'est son créateur et propriétaire qui décide du visuel, du tirage et de la diffusion, en respectant les règles édictées par La Poste.

Dans ce cadre, La Poste peut créer aussi ses propres timbres personnalisés, avec des thématiques grand public.

**MonTimbraMoi® et ID timbre contribuent à la modernisation de la philatélie et correspondent aux nouveaux usages de l'écrit.**



# LA MISE EN VENTE DES TIMBRES

## LA VENTE « PREMIER JOUR »

C'est une vente en avant-première, organisée à Paris et dans une ou plusieurs villes de province, lors de la première mise en vente officielle d'un nouveau timbre-poste. La poste propose un timbre à date spécifique, qui permet d'officialiser et de dater ce type d'événement.



## LA VENTE GÉNÉRALE DANS TOUTE LA FRANCE

Après le « Premier Jour », la vente est généralisée à **tous les bureaux de poste de France** (sauf exception), dès le lundi suivant.

**Cette vente générale peut durer de six à douze mois**, selon le type d'émissions de timbres ou de carnets. Une fois retirés des guichets des bureaux de poste, les timbres, blocs et carnets conservent leur pouvoir d'affranchissement.

## LA VENTE EN LIGNE sur [www.laposte.fr](http://www.laposte.fr)

Elle permet à tous les amateurs de beaux timbres et aux collectionneurs, d'acheter des timbres, des carnets, des collectors... à tout moment. Ils peuvent également commander et faire réaliser leur timbre personnalisé en quelques clics..

# L'IMPRIMERIE DE PHIL@POSTE



**L'Imprimerie de Phil@poste est implantée dans la région Sud-Ouest à Boulazac, près de Périgueux, au croisement de grands axes de communication.**



**L’Imprimerie fabrique aujourd’hui la totalité des timbres et produits d’affranchissement pour la France** (plus de 3 milliards d’unités) **ainsi qu’une large gamme d’imprimés de sécurité** pour le marché français et étranger :

- timbres courants, vignettes d’affranchissement,
- timbres et produits philatéliques de haute qualité et innovants,
- enveloppes prêt-à-poster,
- chèques bancaires et lettres chèques,
- timbres fiscaux,
- documents d’état-civil et imprimés de sécurité avec taille-douce...
- page de garde passeport
- vignette automobile
- carte sécurisée avec hologramme

**Elle maîtrise un éventail de technologies d’impression : la Taille-douce**, l’Offset, l’Héliogravure et leurs combinaisons, mais aussi le Numérique. Ces solutions graphiques sont également associées à la sérigraphie, la dorure, le gaufrage, la perforation multiformes...

L’Imprimerie de Phil@poste est certifiée depuis 1995\*. **Elle agit au quotidien pour le développement durable** dans le respect des exigences environnementales. Elle industrialise la fabrication des timbres avec des papiers issus de bois de forêts gérées durablement (certification FSC et PEFC).

*\* Qualité ISO 9001 depuis 1995 ; ISO 14001 pour l’environnement depuis 1997 ; certification NFK 11-112 pour la fabrication et livraison des chèques en 2010 ; certification «Security Printing» INTERGRAF en 2011.*

# LES PARTENAIRES DE L'UNIVERS DU TIMBRE

## **LA CNEP** [www.cnep.fr](http://www.cnep.fr)

*Lorsque les timbres ont été émis par La Poste, ce sont les négociants (professionnels des timbres) qui les proposent à la vente à leur tour, à des clients collectionneurs.*

**LA CHAMBRE NATIONALE DES EXPERTS EN PHILATÉLIE**, regroupe les négociants en philatélie et histoire postale, français et étrangers, les experts reconnus, les fabricants et détaillants de matériel, les éditeurs de documents philatéliques et de catalogues.

Elle comporte 230 membres qui offrent le maximum de garanties aux collectionneurs.

## **LA FFAP** [www.ffap.net](http://www.ffap.net)

*Après leur émission, les timbres se retrouvent dans des albums des collectionneurs et sont dévoilés ponctuellement, dans le cadre d'expositions philatéliques régionales, nationales et internationales.*

**LA FÉDÉRATION FRANÇAISE DES ASSOCIATIONS PHILATÉLIQUES** regroupe les associations, organise les compétitions philatéliques, informe ses membres et aide à l'édition d'ouvrages.

Elle fédère 30 000 membres adultes, 1 200 jeunes et 1 500 scolaires, au sein de 23 groupements régionaux et 620 associations.

# LA CROIX-ROUGE FRANÇAISE

La Poste et la Croix-Rouge française sont partenaires depuis le **11 août 1914**, date du décret instituant le 1<sup>er</sup> timbre à surtaxe. Le décret du 25 juin 1952 a pérennisé ce privilège. La Poste émet chaque année, un carnet et un bloc de timbres, avec 2 € de surtaxe. Tous les dons recueillis sont reversés une fois par an par La Poste, à la Croix-Rouge française.



## Chaque année, en France :

- plus d' **1 million de personnes** aidées
- plus de **40 millions de repas servis**
- plus d' **1 million de citoyens initiés et formés aux gestes qui sauvent**

## Une association - entreprise :

- plus de **1 000 délégations** présentes dans 22 régions et 95 départements français
- **17 000 salariés ; 52 000 bénévoles**
- plus de **600 établissements** (maisons de retraite, écoles, crèches,...)

## La plus grande organisation humanitaire au monde :

La Croix-Rouge française fait partie du Mouvement International de la Croix-Rouge qui regroupe **186 sociétés** nationales et **97 millions d'hommes et de femmes**.

# MERCI DE VOTRE ATTENTION

**CONTACT :**

[concourstimbre.philaposte@laposte.fr](mailto:concourstimbre.philaposte@laposte.fr)

