

# LE TEST DE POSITIONNEMENT DE DÉBUT DE 2<sup>de</sup>



**QUI ?** TOUS LES ÉLÈVES DE 2<sup>DE</sup>  
GÉNÉRALE ET TECHNOLOGIQUE  
ET DE 2<sup>DE</sup> PROFESSIONNELLE

**QUAND ?**

AU COURS DE LA 2<sup>e</sup> QUINZAINE DE SEPTEMBRE



**POURQUOI ?**

PRÉPARER L'ACCOMPAGNEMENT PERSONNALISÉ DE CHAQUE ÉLÈVE



**COMMENT ?**

AU LYCÉE, SUR UNE PLATEFORME NUMÉRIQUE

Le test de positionnement comprend  
2 passations de 50 minutes chacune

1

## FRANÇAIS

- ✓ Compréhension de l'oral
- ✓ Compréhension de l'écrit
- ✓ Compréhension du fonctionnement de la langue

Optionnel

Expression orale\*  
Mise en situation d'échange oral



\* Dans les établissements volontaires

## MATHÉMATIQUES

2

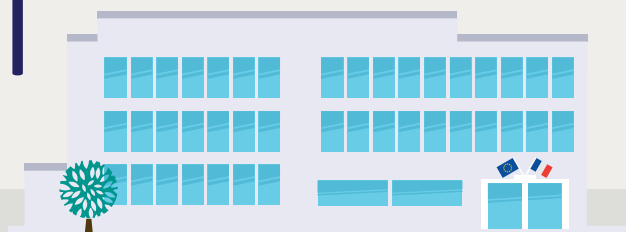
- ✓ Organisation et gestion de données
- ✓ Nombres et calcul
- ✓ Géométrie
- ✓ Calcul littéral

Exercices différents  
selon la voie



### Résultats

La correction est automatisée.  
Les résultats sont communiqués  
aux élèves. Ils sont totalement  
anonymes en dehors  
de l'établissement.



POUR L'ÉCOLE  
DE LA CONFIANCE